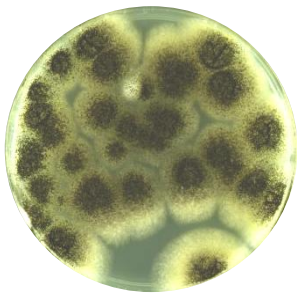


# 马铃薯琼脂培养基（无糖）

Potato Agar Medium

用于霉菌的鉴定培养。

货号：K0362-250g



## 1、适用范围

应用	类别
生化鉴定	镰刀菌属

## 2、原理和用途

马铃薯浸粉作为营养丰富的基础，对真菌和霉菌的生长有很好的促进作用；琼脂是固化剂。

## 3、配方（g/L）

马铃薯浸粉	6.0g
琼脂	20.0g
最终 pH 值（25℃）	/

## 4、配制方法

称取本品 26.0g，置于 1L 纯化水中。加热搅拌至完全溶解，摇匀分装，121℃ 高压灭菌 15min，放置冷却，倾注平皿，备用。

## 5、质量控制

测试项目	标准指标
外观	粉末状
干粉颜色	淡黄色
制备好培养基颜色	淡黄色半透明固体
最终 pH 值（25℃）	/

## 6、微生物测试

根据 GB 标准检测：酿酒酵母、白色念珠菌和巴西曲霉。

质控菌株及编号	生长情况/菌落特征
白色念珠菌 ATCC10231	PR≥0.7，奶油色菌落
酿酒酵母 ATCC9763	PR≥0.7，奶油色菌落
巴西曲霉 ATCC16404	PR≥0.7，白色菌丝，黑色孢子

接种条件：白色念珠菌和酿酒酵母接种 50-250 CFU；巴西曲霉接种 30-150 CFU；

计算回收率，使用的参比培养基为 SDA；

培养条件：28℃±1℃/5d；

## 7、储存条件

常温，密封，存放于阴凉干燥处；保质期三年。

## 8、参考标准

GB 4789.28-2024 食品安全国家标准 食品微生物学检验 培养基和试剂质量要求

GB 4789.16-2016 食品安全国家标准 食品微生物学检验 常见产毒霉菌的形态学鉴定

## 9、注意事项

称取培养基时，请做好必要的防护措施，以免引起身体不适。

培养基应置于避光、干燥处保存，使用后应立即旋紧瓶盖，以免吸潮结块。

使用后的培养基应在 121℃ 下高压灭菌 30 分钟后处理。

产品质检报告可以登录凯恒生物官方网站 <http://www.kinghunt.cn> 下载或随货纸质复印件。

本品不得用于临床检测。

## 更多产品信息与订购请联系我们！

地址：江苏省南通市兴福路 29 号

电话：0513-85596088

邮箱：[info@kinghunt.cn](mailto:info@kinghunt.cn)

官网：[www.kinghunt.cn](http://www.kinghunt.cn)



南通凯恒生物微信公众号